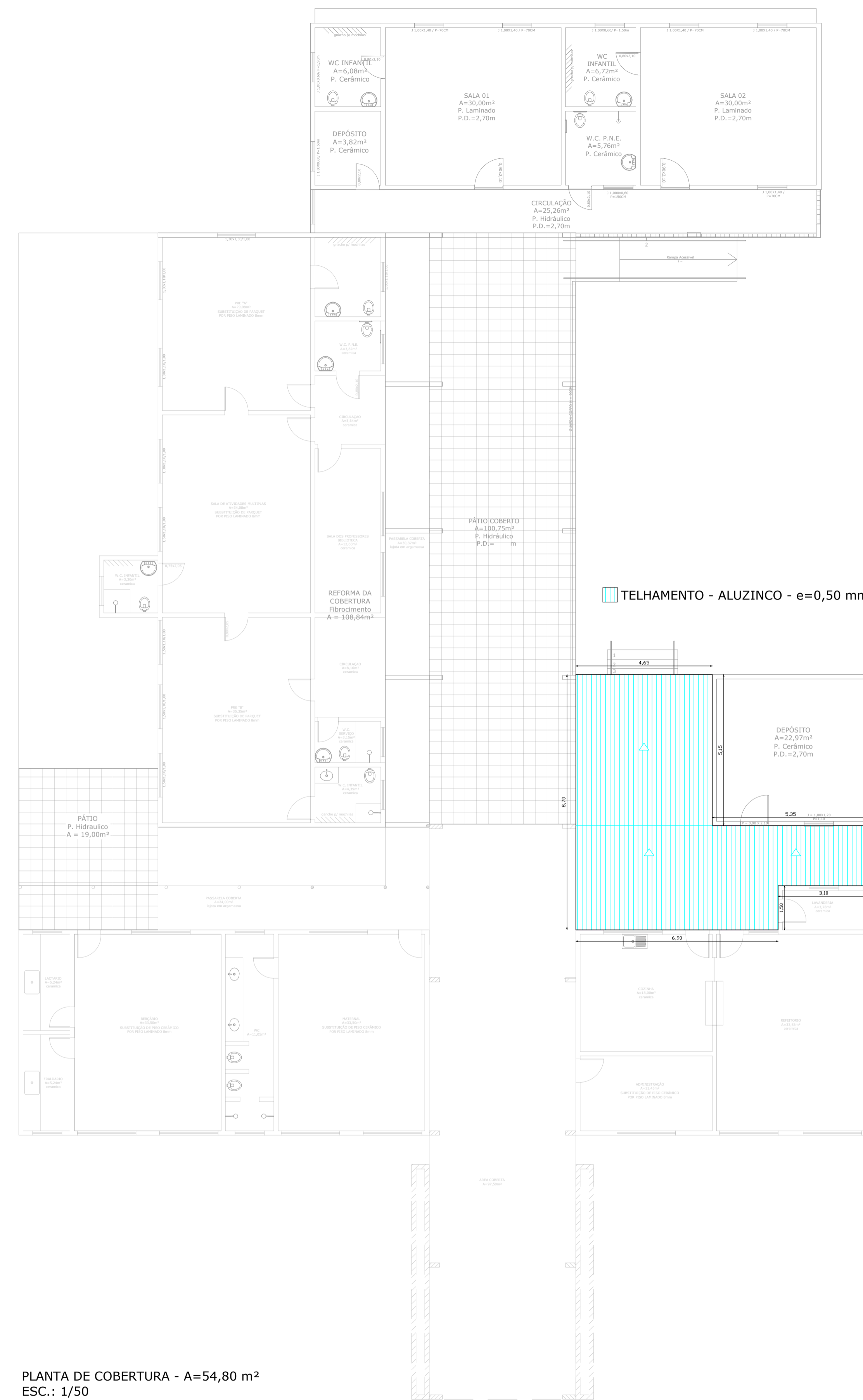
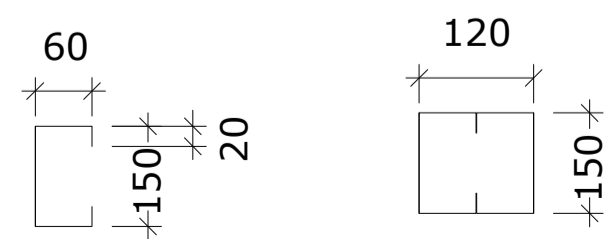


PLANTA BAIXA - ESTRUTURA METÁLICA
ESC.: 1/50

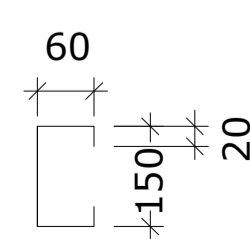


DETALHE PILARES (8 unidades)



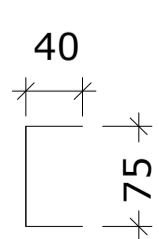
MATERIAL PILARES:
PERFIL "U" 150x60x20/e=3,00 mm,
ENRIJECIDO, DE AÇO GALVANIZADO, DOBRADO DUPLO.
2 PERFIS SOLDADOS FORMANDO UM TUBO DE 150x120 mm.

DETALHE VIGAS - 57,25 m



MATERIAL VIGAS:
PERFIL "U" 150x60x20/e=3,00 mm,
ENRIJECIDO, DE AÇO GALVANIZADO, DOBRADO.

DETALHE RIPAS - 19,25 m



MATERIAL RIPAS:
PERFIL "U" 75x40/e=2,65 mm,
SIMPLES, DE AÇO GALVANIZADO, DOBRADO.



REPÚBLICA FEDERATIVA DO BRASIL
ESTADO DO RIO GRANDE DO SUL
PREFEITURA MUNICIPAL DE SOBRADINHO



OBRA: REFORMAS E COBERTURA METÁLICA NA EMEI ABELHINHA FELIZ
LOCAL: RUA OSCAR PEREIRA, n° 192 - VERA CRUZ - SOBRADINHO/RS

ESCALAS:
INDICADAS

PREFEITURA MUNICIPAL DE SOBRADINHO:

ÁREA REFORMA:
105,00 m²
ÁREA COBERTURA:
54,80 m²

ARMANDO MAYERHOFER - PREFEITO MUNICIPAL

RESP. PROJETO:

DESENHO:

Eng.ª: NATÁLIA CARNIEL - CREA/RS: 247534

NATÁLIA CARNIEL

DESCRIÇÃO: PLANTA BAIXA - ESTRUTURA METÁLICA
PLANTA DE COBERTURA
DETALHAMENTO ESTRUTURAS METÁLICAS

DATA: Setembro/2024 PRANCHA: 02