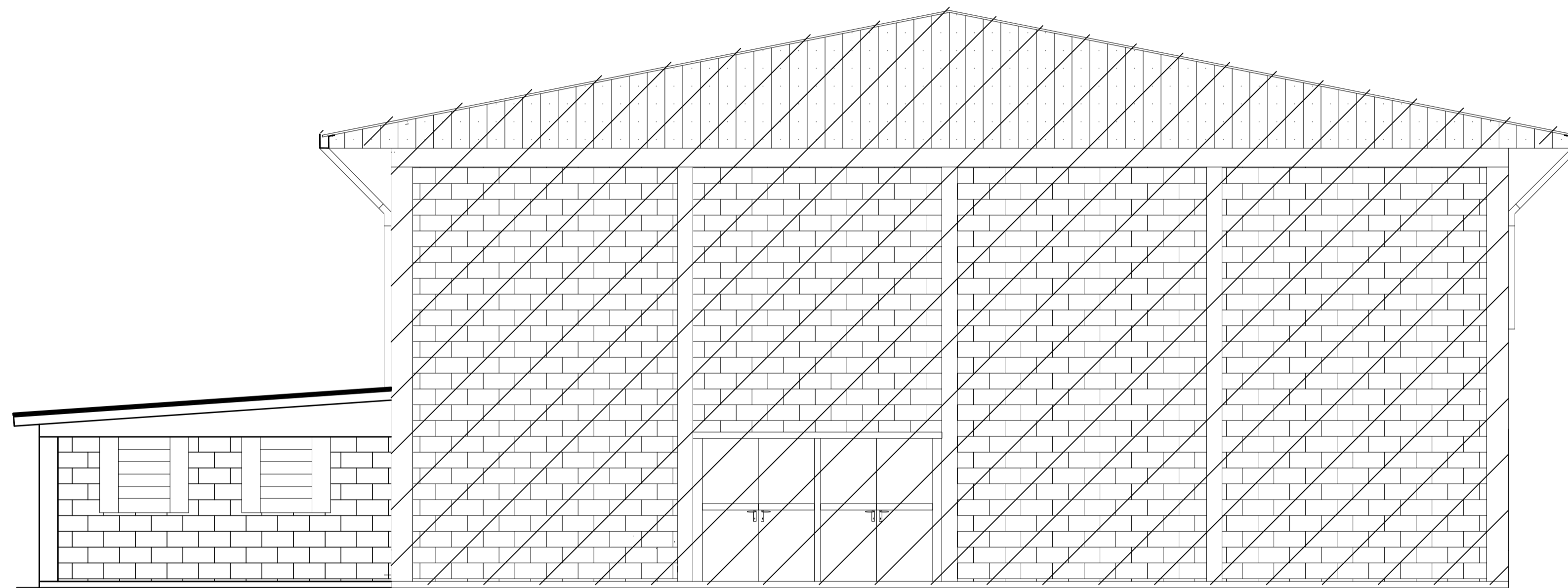
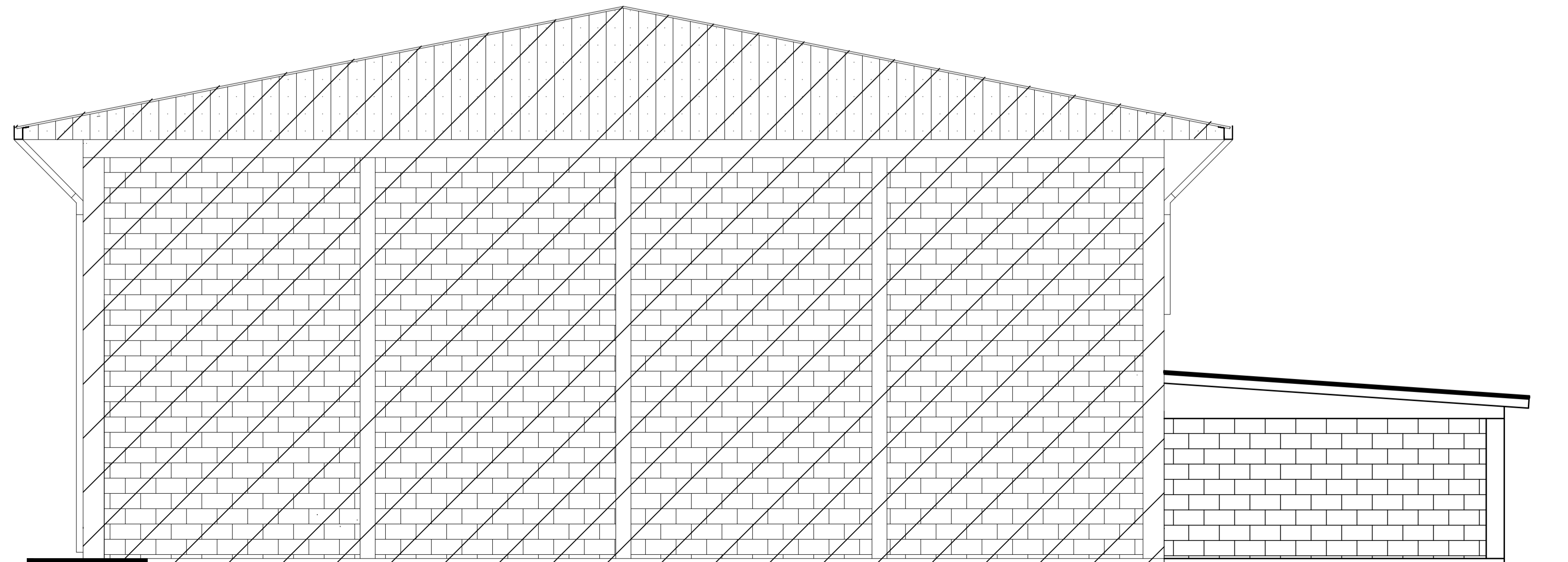


FACHADA OESTE
ESCALA: 1/50



FACHADA SUL
ESCALA: 1/50



FACHADA LESTE
ESCALA: 1/50

 REPÚBLICA FEDERATIVA DO BRASIL ESTADO DO RIO GRANDE DO SUL PREFEITURA MUNICIPAL DE SOBRADINHO 	
OBRA: Construção de Copa e cozinha em anexo ao Ginásio Poliesportivo da APAE LOCAL: Rua Ataliba Carrion, Bairro Rio Branco - Sobradinho/RS	ÁREA TOTAL: 31,07 m²
PREFEITURA MUNICIPAL DE SOBRADINHO: ARMANDO MAYERHOFFER - PREFEITO MUNICIPAL	ESCALA: INDICADA
RESP. PROJETO: MARCIO VENDRUSCOLLO - ENGENHEIRO CIVIL CREA RS 231.821	DESENHO: MARCIO
DESCRIÇÃO: FACHADAS	DATA: SET/2024 PRANCHA: 02/04