

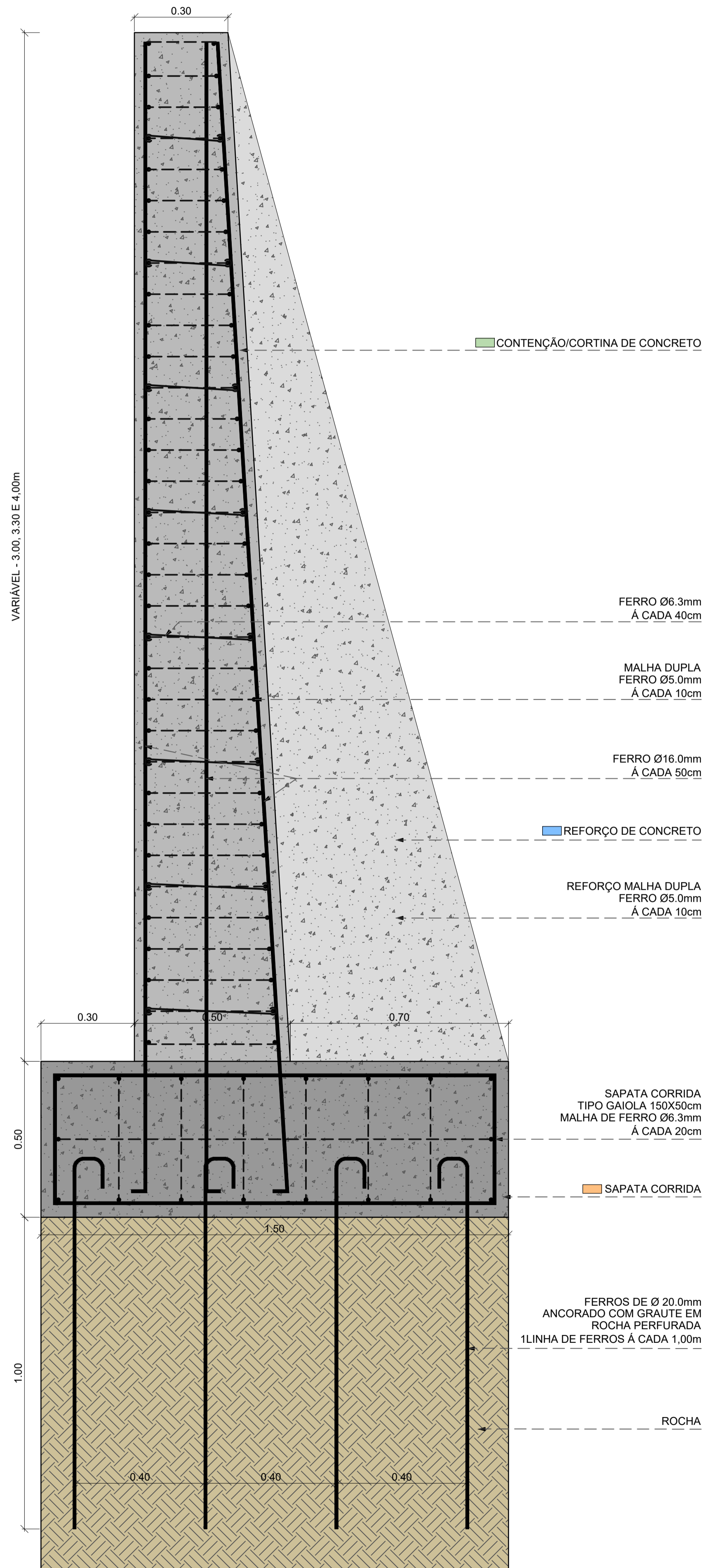
**DETALHES ESTRUTURAIS**

Escala 1/10

**SAPATA CORRIDA DE CONCRETO**  
150X50CM

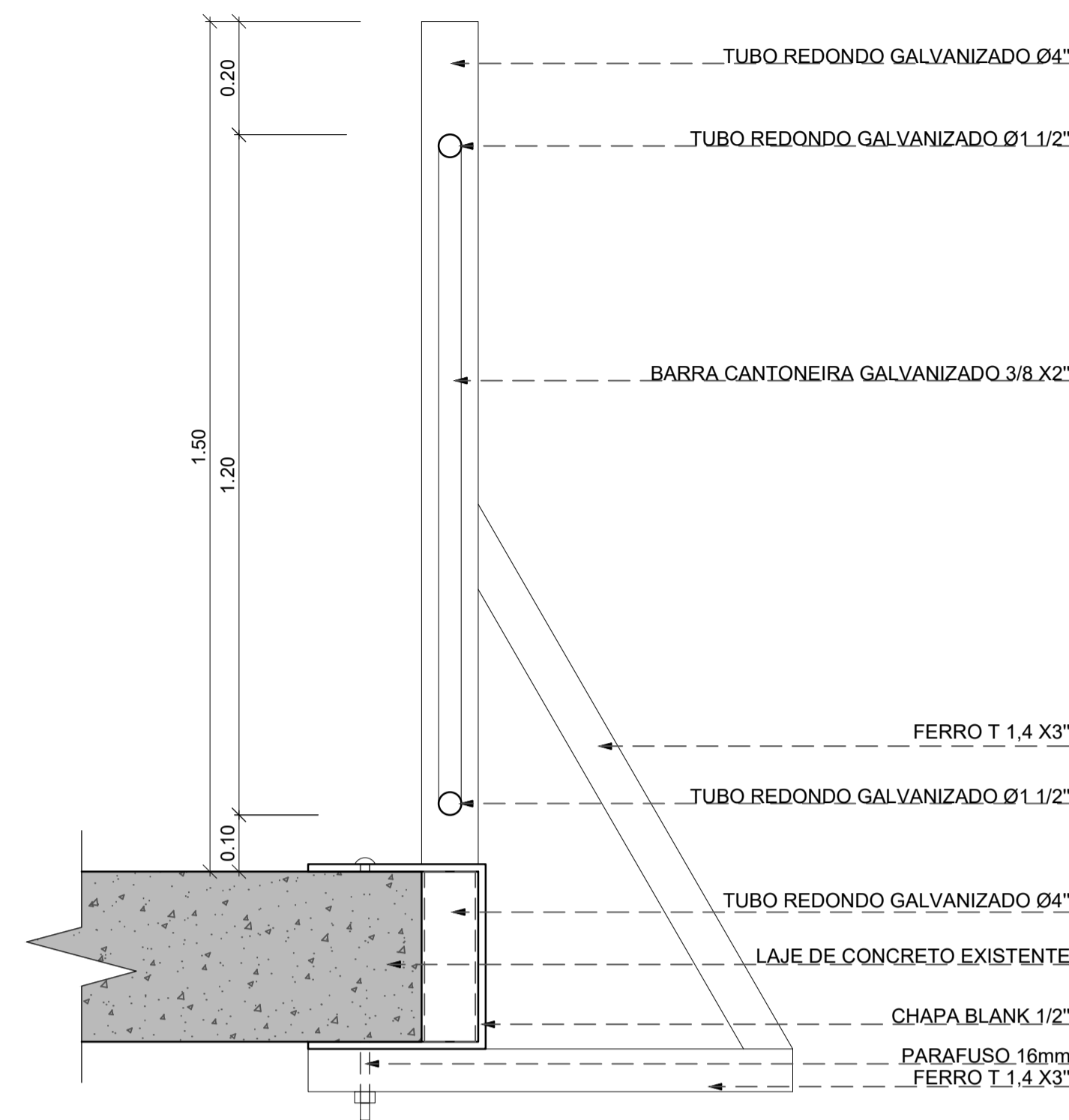
**CONTENÇÃO DE CONCRETO**

**REFORÇO DE CONCRETO**

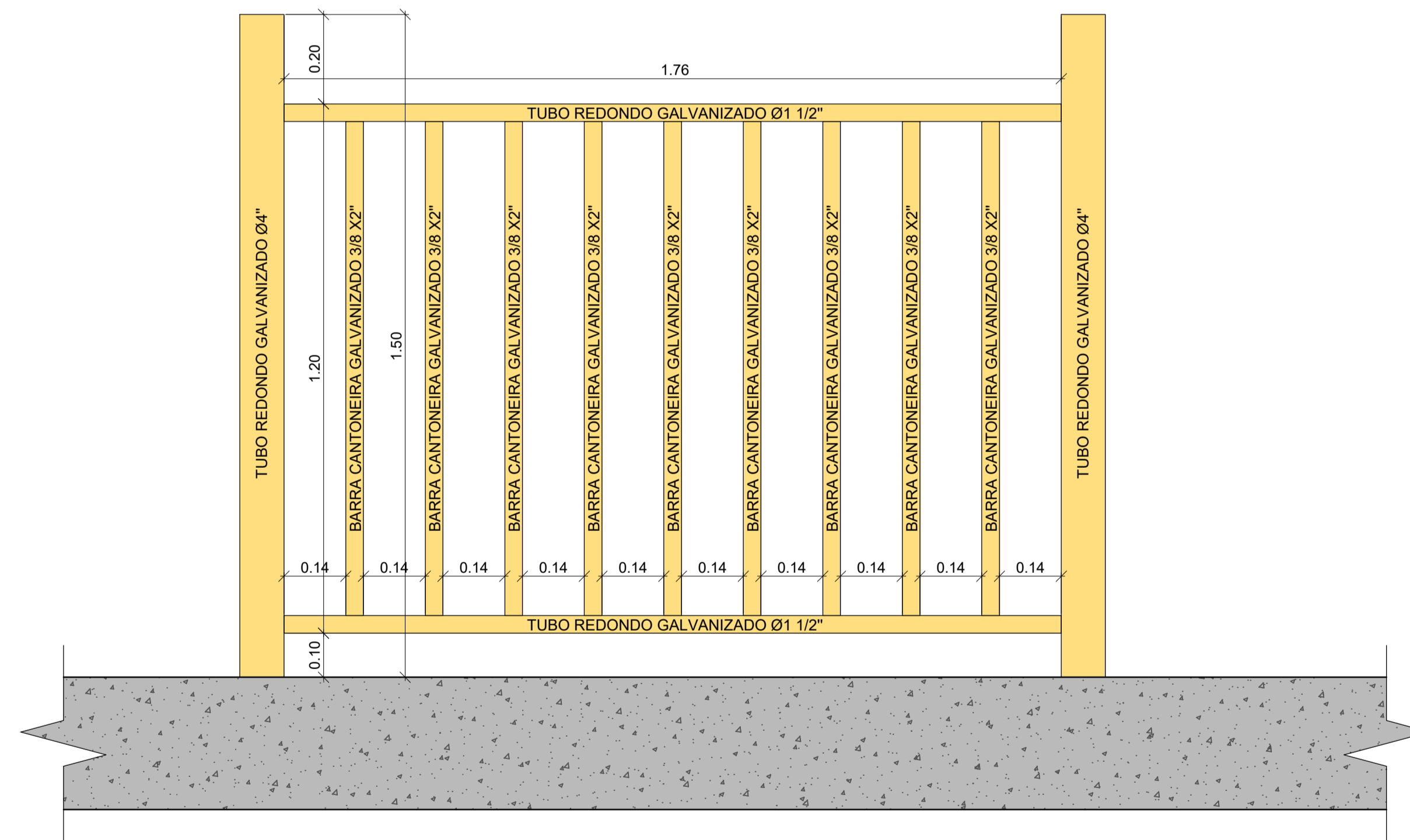


**GUARDA CORPO**

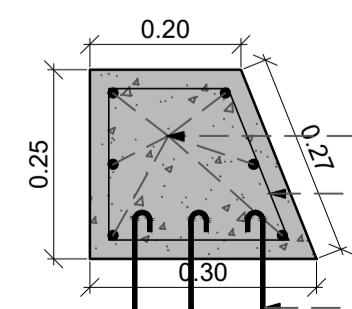
**SEÇÃO TRANSVERSAL**



**VISTA FRONTAL**



**BATE RODAS**  
30X25CM



06 FERROS DE Ø 12.5mm  
ESTRIBO Ø5.0mm À CADA 15cm  
ANCORAGEM NA LAJE  
DE CONCRETO EXISTENTE  
COM FERRO Ø12.5mm À CADA 1.00m

 <p><b>PROJETO TÉCNICO ESTRUTURAL</b> <b>RESTABELECIMENTO DA PONTE DO BAIRRO RIO BRANCO</b></p> <p>Local: Rua Ataliba Carrion - Saída RS-347 Bairro Rio Branco - Sobradinho - RS</p>	
Proprietário:	Agosto 2024
<p><b>MUNICÍPIO DE SOBRADINHO</b> CNPJ Nº: 07.952.00/10001-94 Prefeito Municipal <b>ARMANDO MAYERHOFER</b></p>	
Responsável técnico projeto e execução:	Escala: indicada
<p>Documento assinado digitalmente <b>EDGAR FERNANDO SCHULTZ</b> Data: 29/08/2024 10:02:14-0300 Verifique em <a href="https://validar.dfe.gov.br">https://validar.dfe.gov.br</a></p> <p><b>EDGAR FERNANDO SCHULTZ</b> Engenheiro Civil CREA 89435 51 960 333 522</p>	
Descrição:	Prancha: <b>03</b>
<ul style="list-style-type: none"> <li>• Detalhamentos Estruturais: Sapata Corrida, Contenção e Reforço de Concreto</li> <li>• Detalhamentos Estruturais: Guarda Corpo</li> <li>• Detalhamentos Estruturais: Bate Rodas de Concreto</li> </ul>	Área total da intervenção: <b>155,75m<sup>2</sup></b>