

**DETALHES ESTRUTURAIS**

Escala 1/10

SAPATA CORRIDA DE CONCRETO  
150X50CM

CONTENÇÃO DE CONCRETO

REFORÇO DE CONCRETO

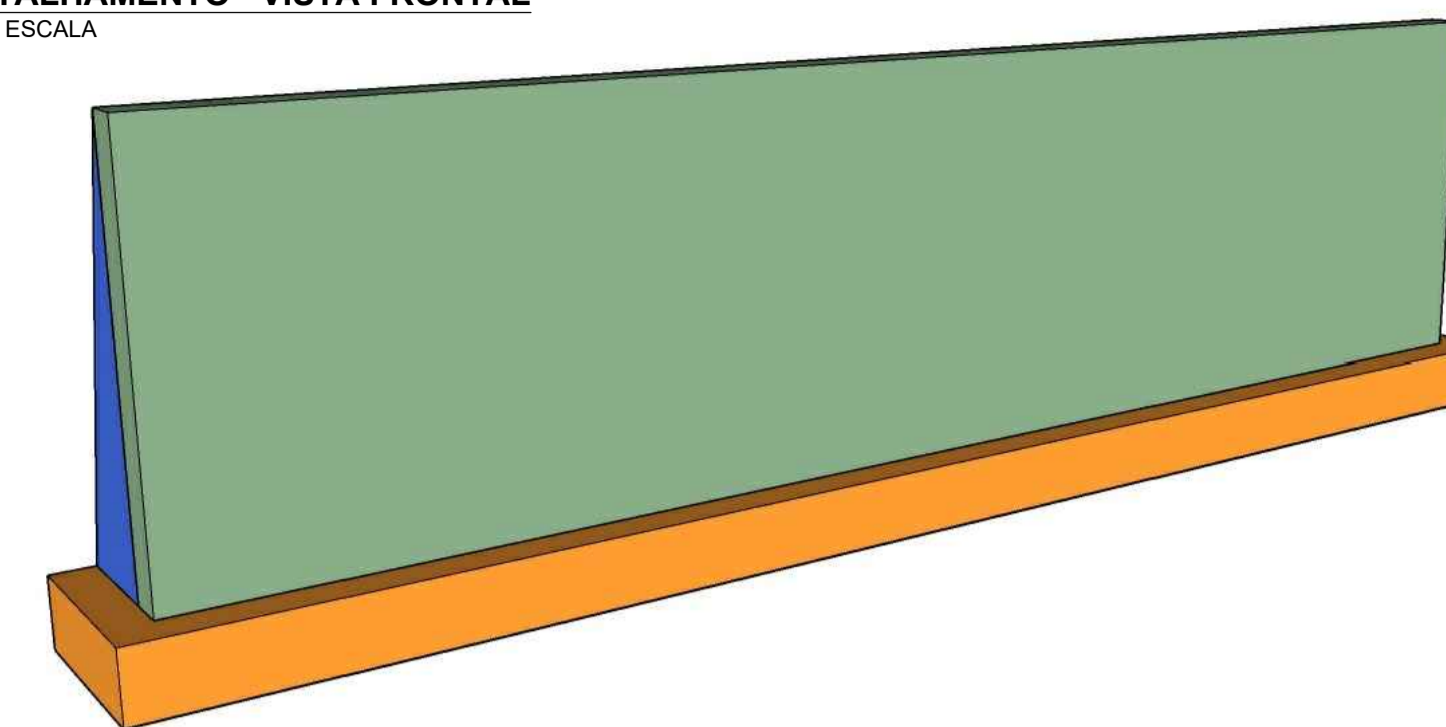
REFORÇO ESTRUTURAL  
25X100CM

GUARDA CORPO

SEÇÃO TRANSVERSAL

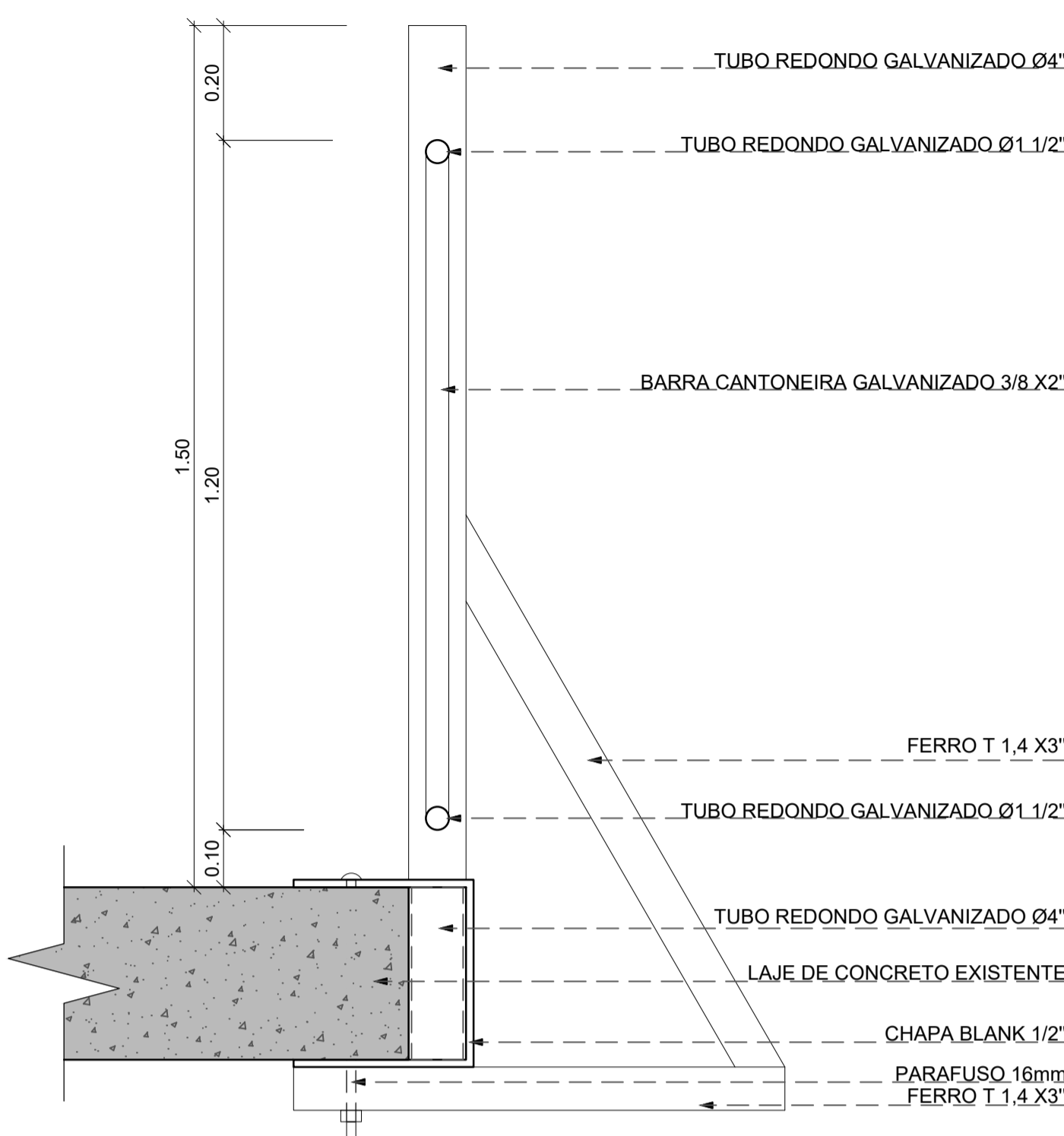
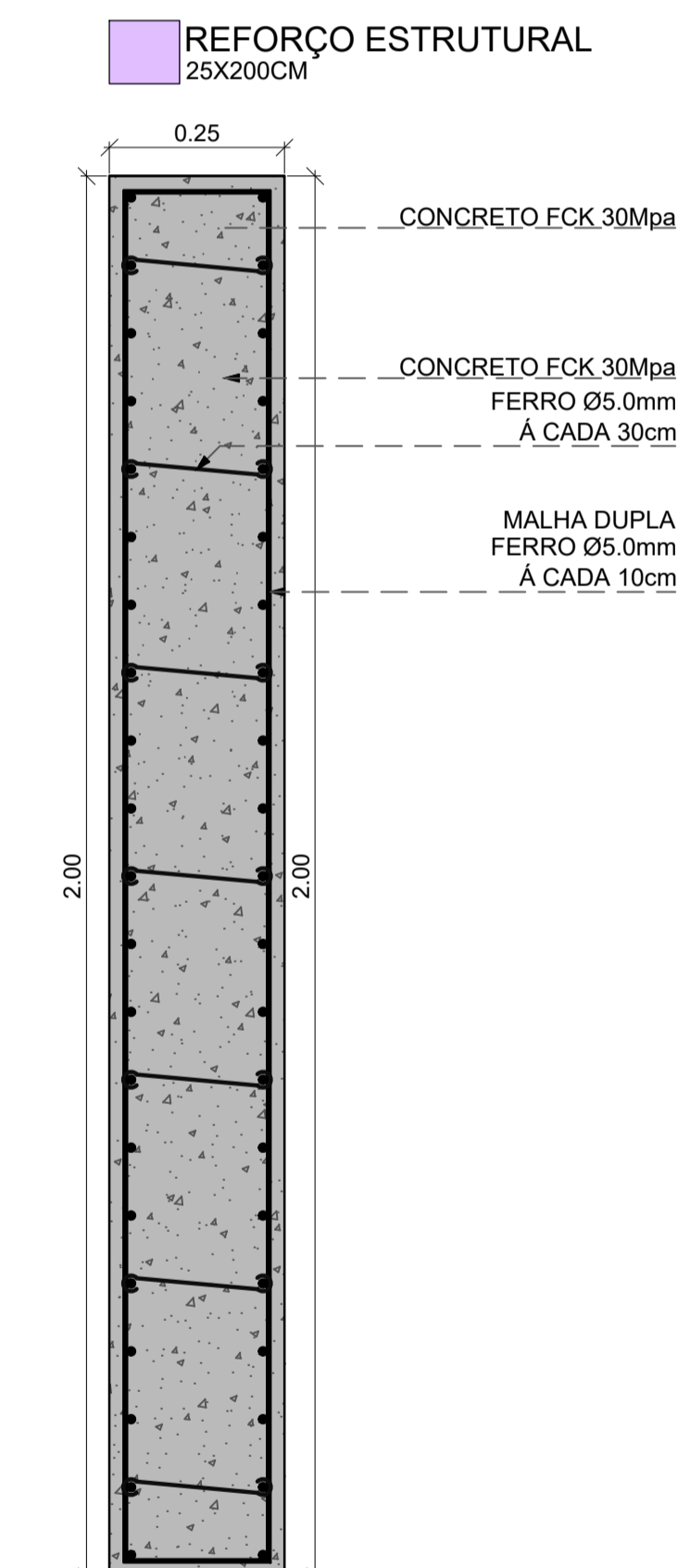
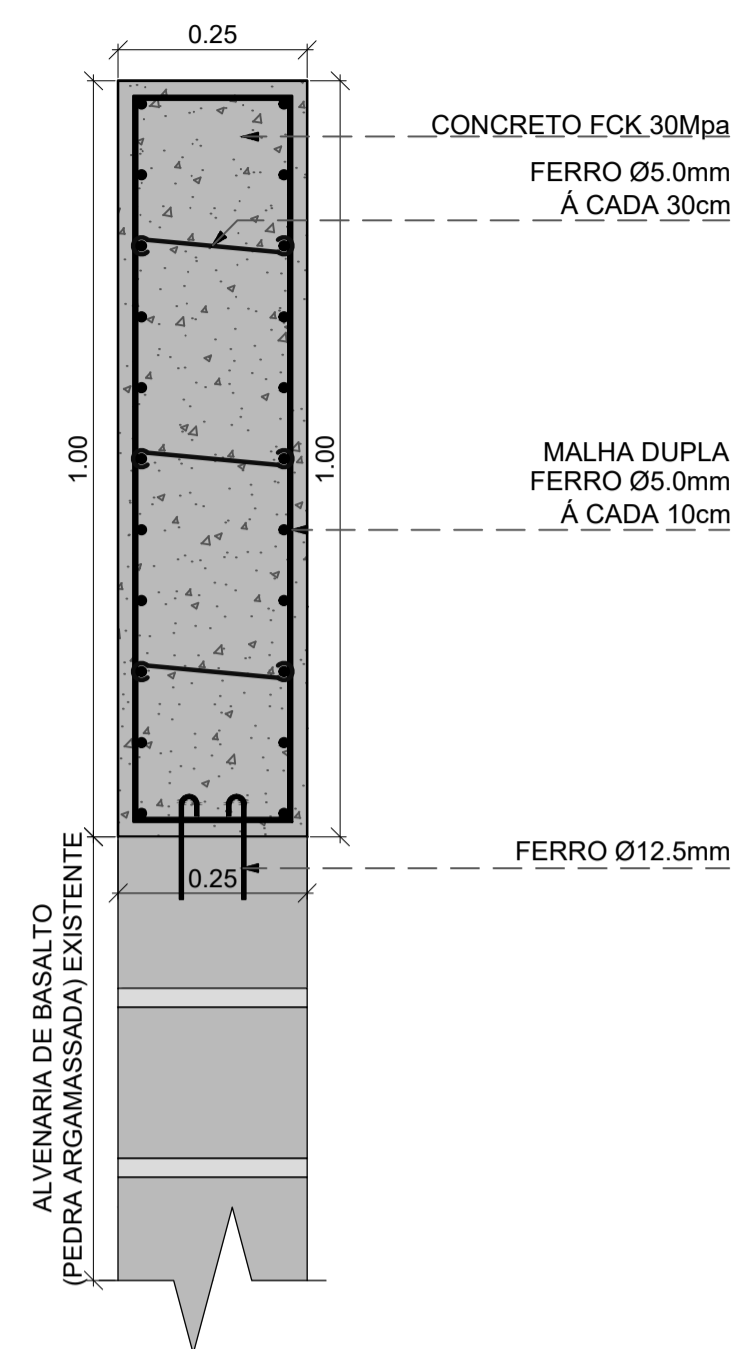
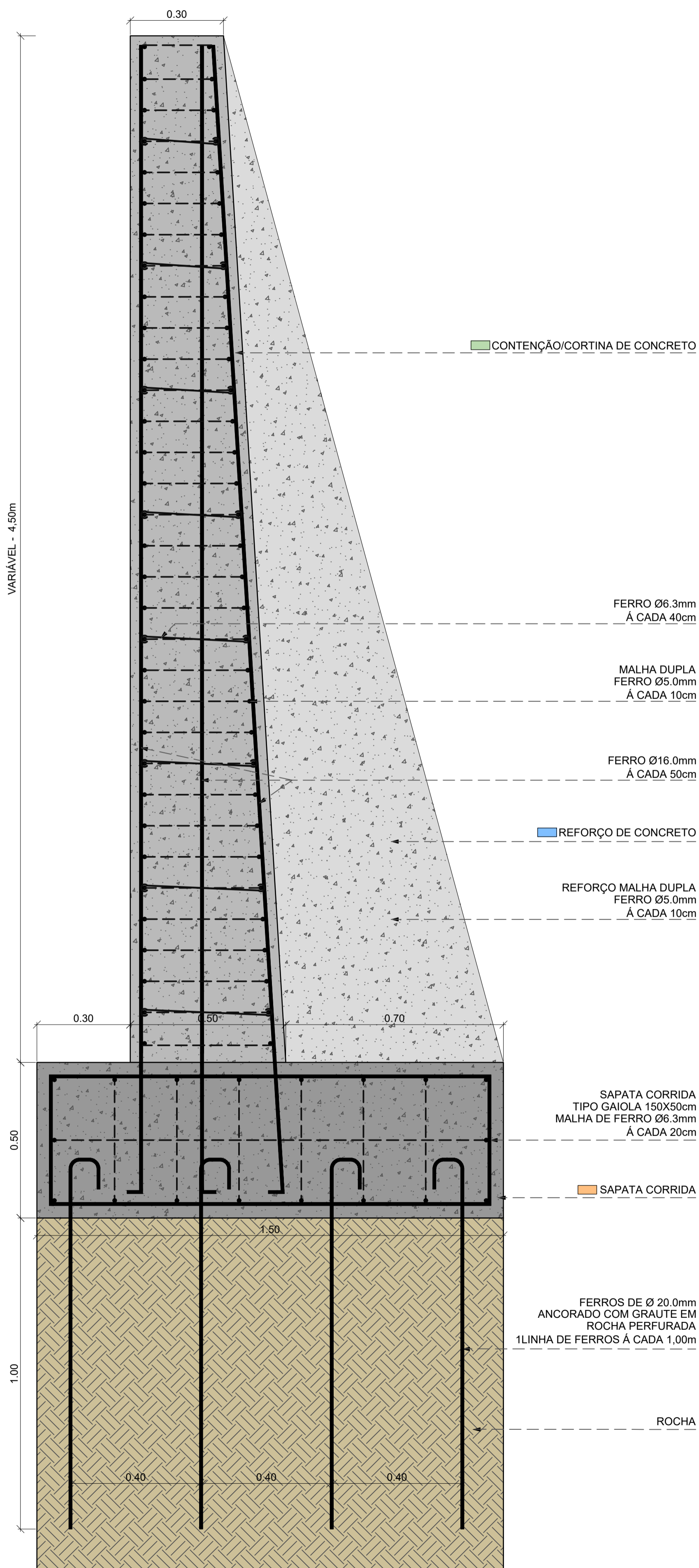
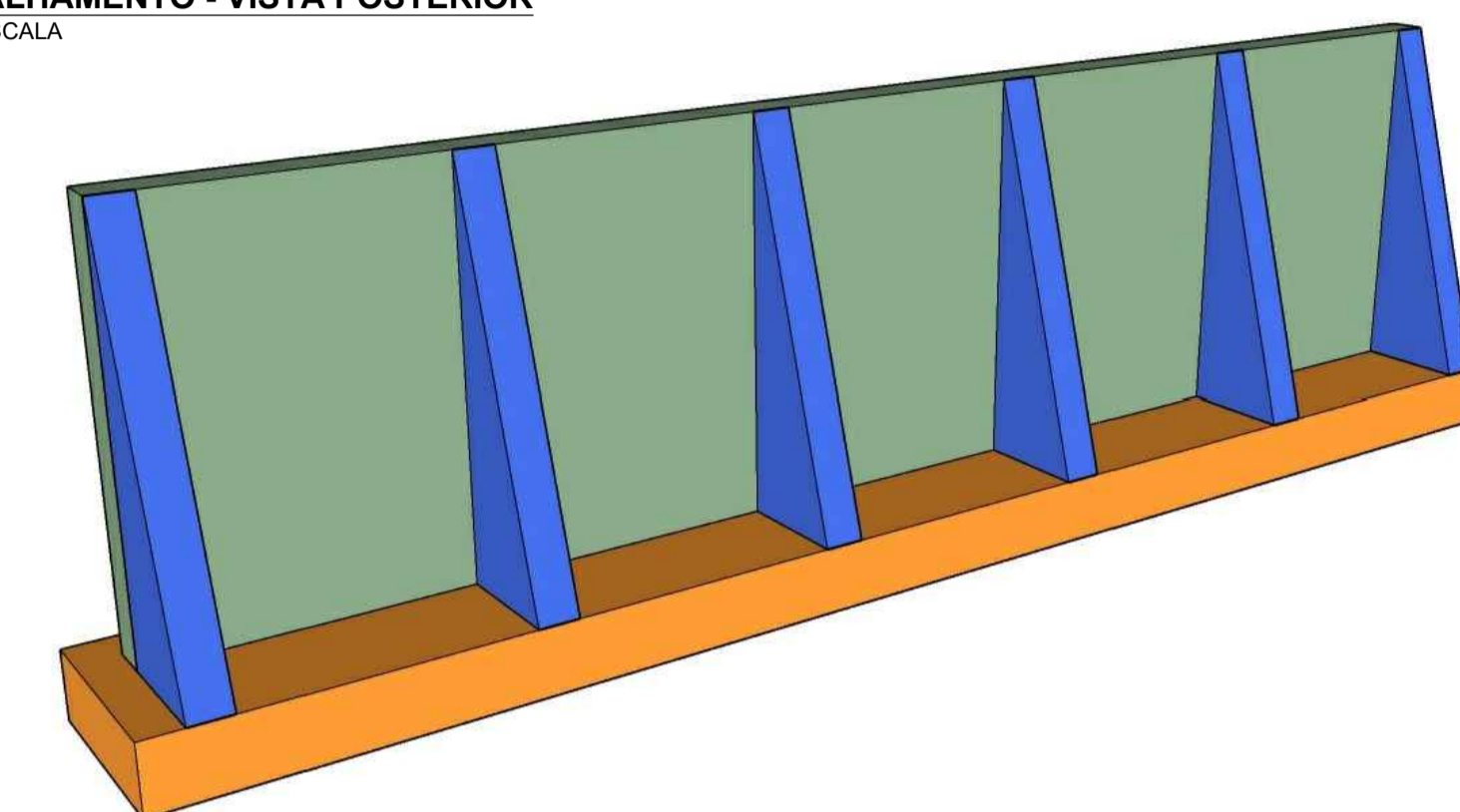
DETALHAMENTO - VISTA FRONTAL

SEM ESCALA

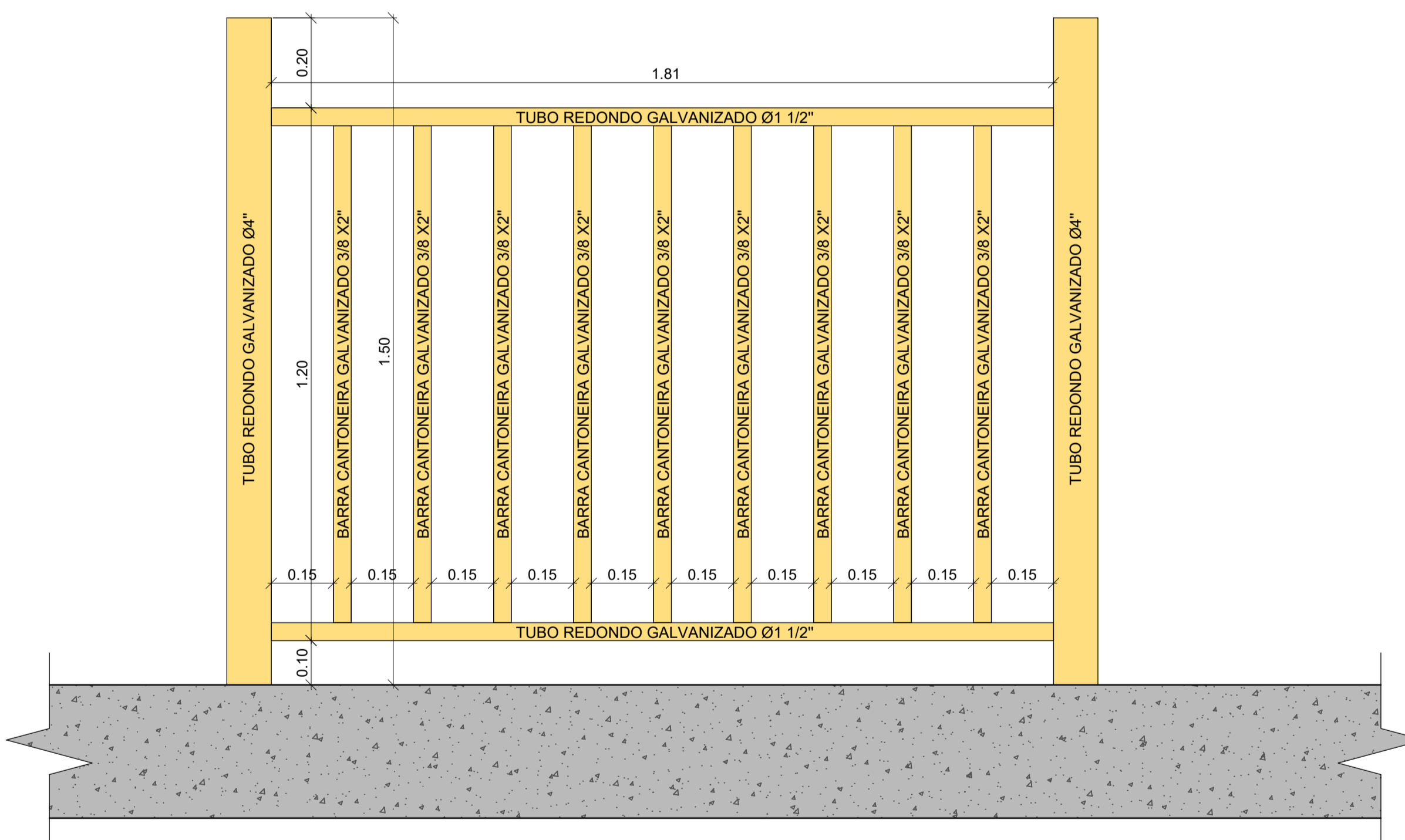


DETALHAMENTO - VISTA POSTERIOR

SEM ESCALA



VISTA FRONTAL



	<b>► PROJETO TÉCNICO ESTRUTURAL ◀</b> <b>RESTABELECIMENTO DA PONTE DO BAIRRO MAIERON</b>	
	Local: Rua Independência - Saída Rua João Maieron Bairro Maieron - Sobradinho - RS	
Proprietário:  <b>MUNICÍPIO DE SOBRADINHO</b> <small>CNPJ Nº: 07.952.00/10001-94                  Prefeito Municipal ARMANDO MAYERHOFER</small>	Agosto 2024	Escala: indicada
Responsável técnico projeto e execução:  EDGAR FERNANDO SCHULTZ <small>Documento assinado digitalmente                  Data: 29/08/2024 16:02:14-0300                  Verifique em https://validar.jf.gov.br</small>	Prancha:  <b>03</b>	Área total da intervenção: <b>156,74m<sup>2</sup></b>
Descrição: • Detalhamentos Estruturais: Sapata Corrida, Contenção e Reforço de Concreto • Detalhamentos Estruturais: Complementação Reforço Estrutural • Detalhamentos Estruturais: Guarda Corpo • Detalhamento - Vista Frontal e Vista Posterior		