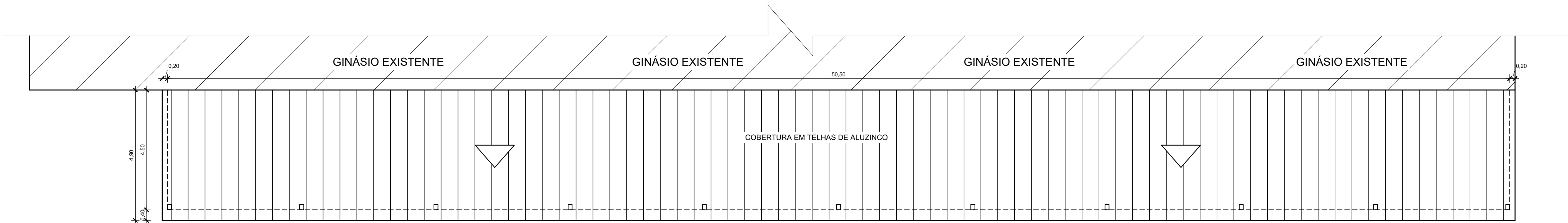
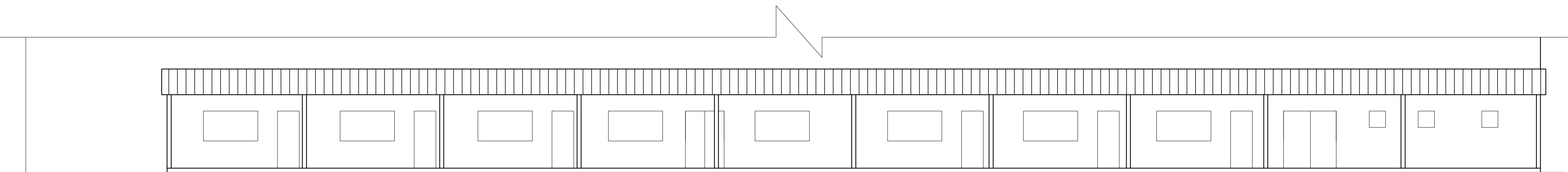


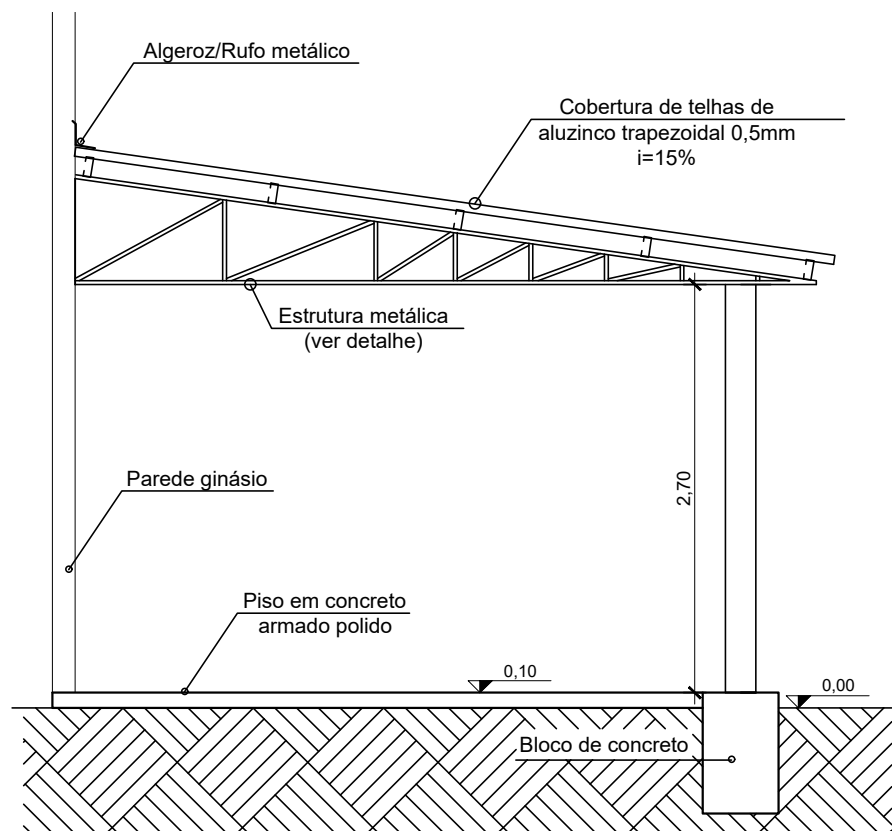
PLANTA BAIXA
ÁREA = 227,41m²
ESCALA: 1/100



PLANTA DE COBERTURA
ESCALA: 1/100



FACHADA
ESCALA: 1/100



CORTE AA
ESCALA: 1/50

| | | | |
|--|--|--------------|--|
| <div><div></div><div><div>REPÚBLICA FEDERATIVA DO BRASIL</div><div>ESTADO DO RIO GRANDE DO SUL</div><div>PREFEITURA MUNICIPAL DE SOBRADINHO</div></div><div></div></div> | | | |
| OBRA: CONSTRUÇÃO DE COBERTURA METÁLICA E REFORMA NO GINÁSIO | | ÁREA TOTAL: | |
| ANTÔNIO DORS | | 227,41 m² | |
| LOCAL: PARQUE DE EXPOSIÇÕES MARCI LUIZ NARDI - SOBRADINHO - RS | | ESCALA: | |
| PREFEITURA MUNICIPAL DE SOBRADINHO: | | INDICADA | |
| IVAN SOLISMAR TREVISAN - PREFEITO EM EXERCÍCIO | | DESENHO: | |
| RESP. PROJETO: | | MARCIO | |
| Eng.: MARCIO VENDRUSCOLLO | | DATA: | |
| DESCRİÇÃO: | | PRANCHA | |
| PROJETO ARQUITETÔNICO | | 02 | |
| | | JANEIRO 2023 | |