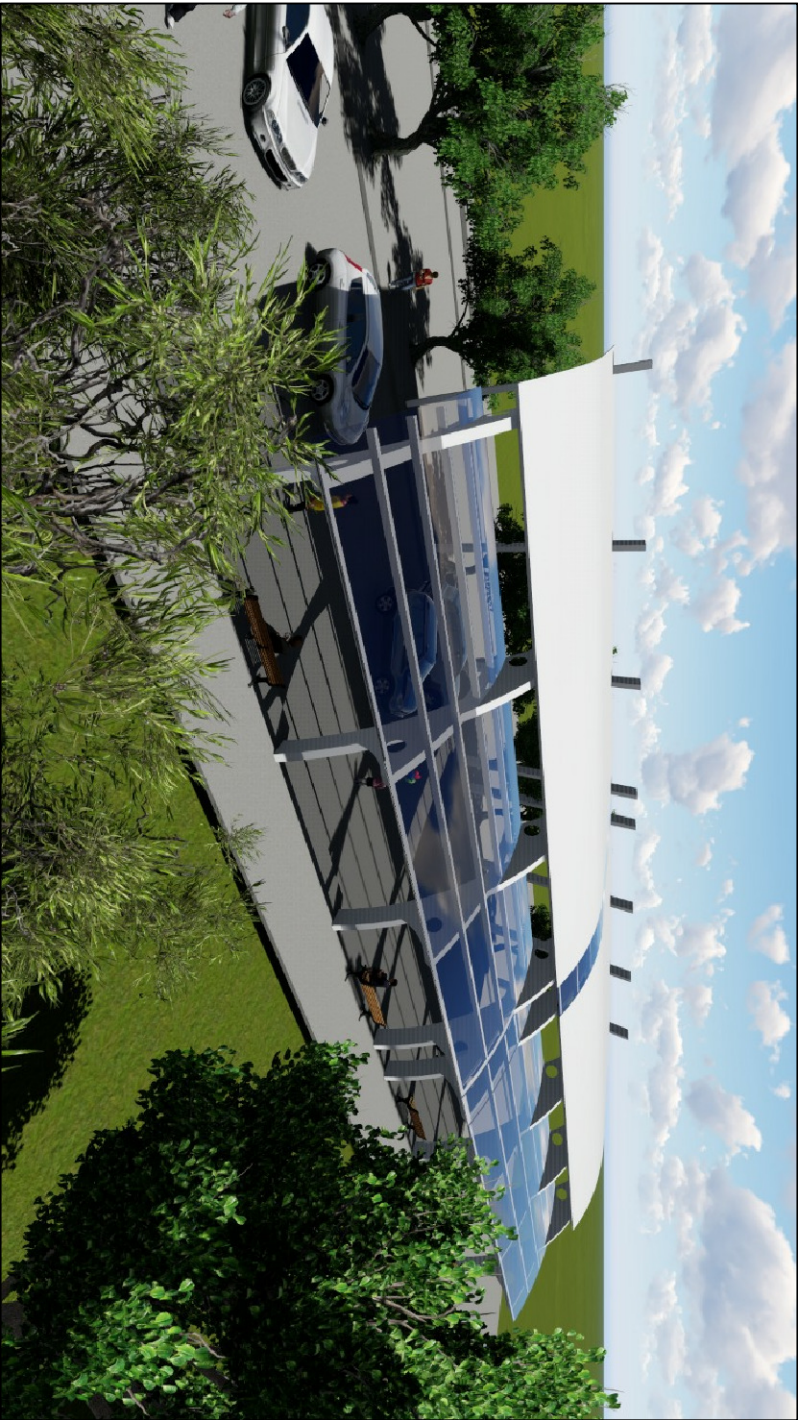
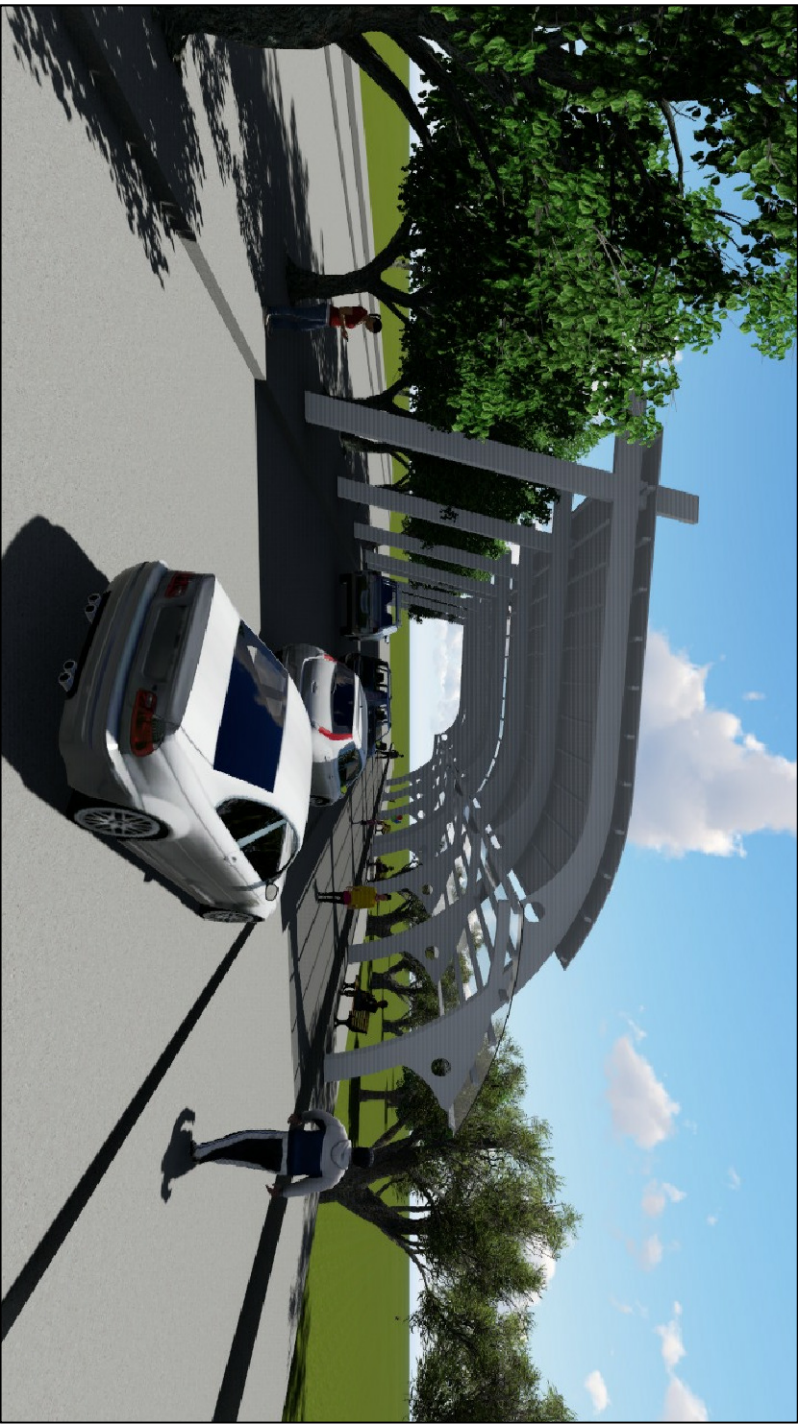


CORTE AA

ESCALA: 1/100





REPÚBLICA FEDERATIVA DO BRASIL
ESTADO DO RIO GRANDE DO SUL
PREFEITURA MUNICIPAL DE SOBRADINHO



OBRA: PROJETO RUA COBERTA	
LOCAL: RUA JOÃO ANTÔNIO, CENTRO, SOBRADINHO/RS	
PREFEITO MUNICIPAL:	ÁREA TOTAL: 509,74m²
RESP. PROJETO:	ESCALA: INDICADA
DESCRIÇÃO: CORTE AA	
EDGAR FERNANDO SCHULTZ - CREA 89435	
DESENHO:	BRUNA TEIXEIRA
DATA:	PRANCHIA
MAR 2019	03