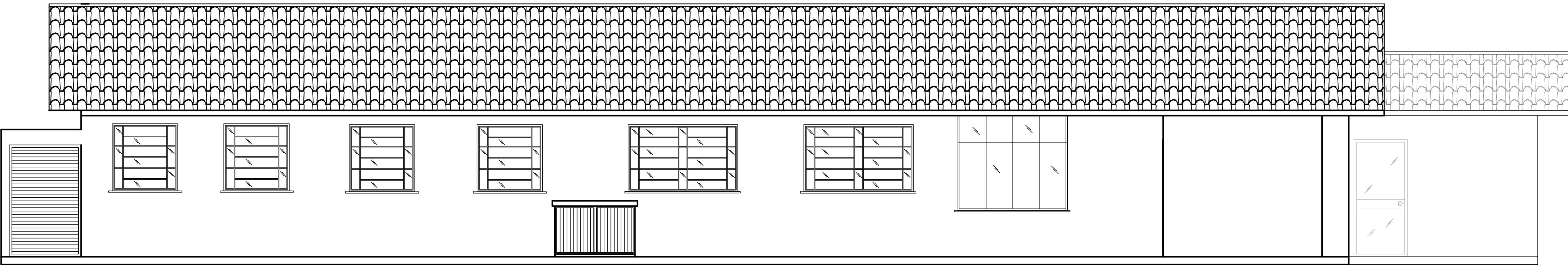


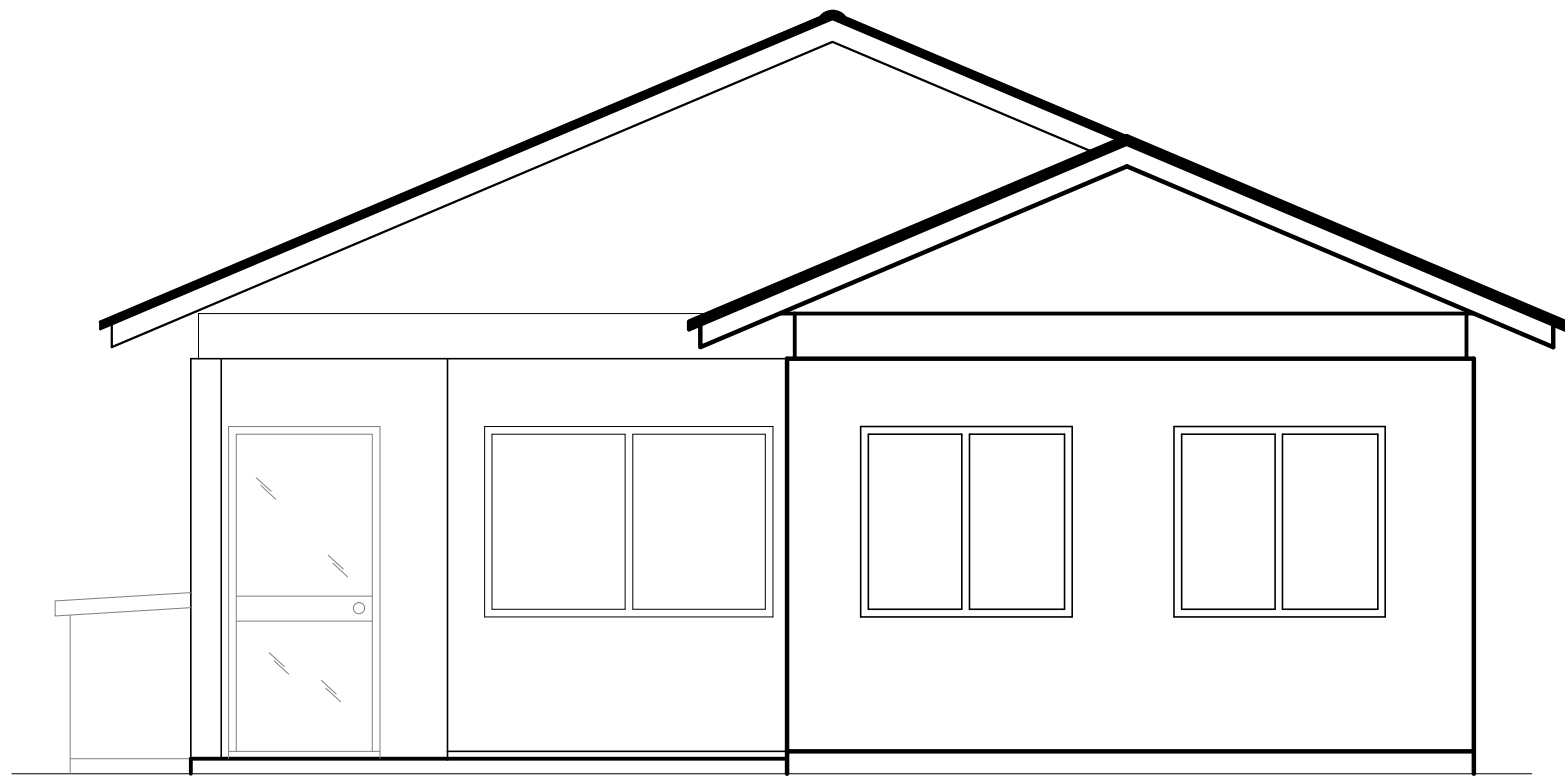
FACHADA LATERAL

ESCALA: 1/50



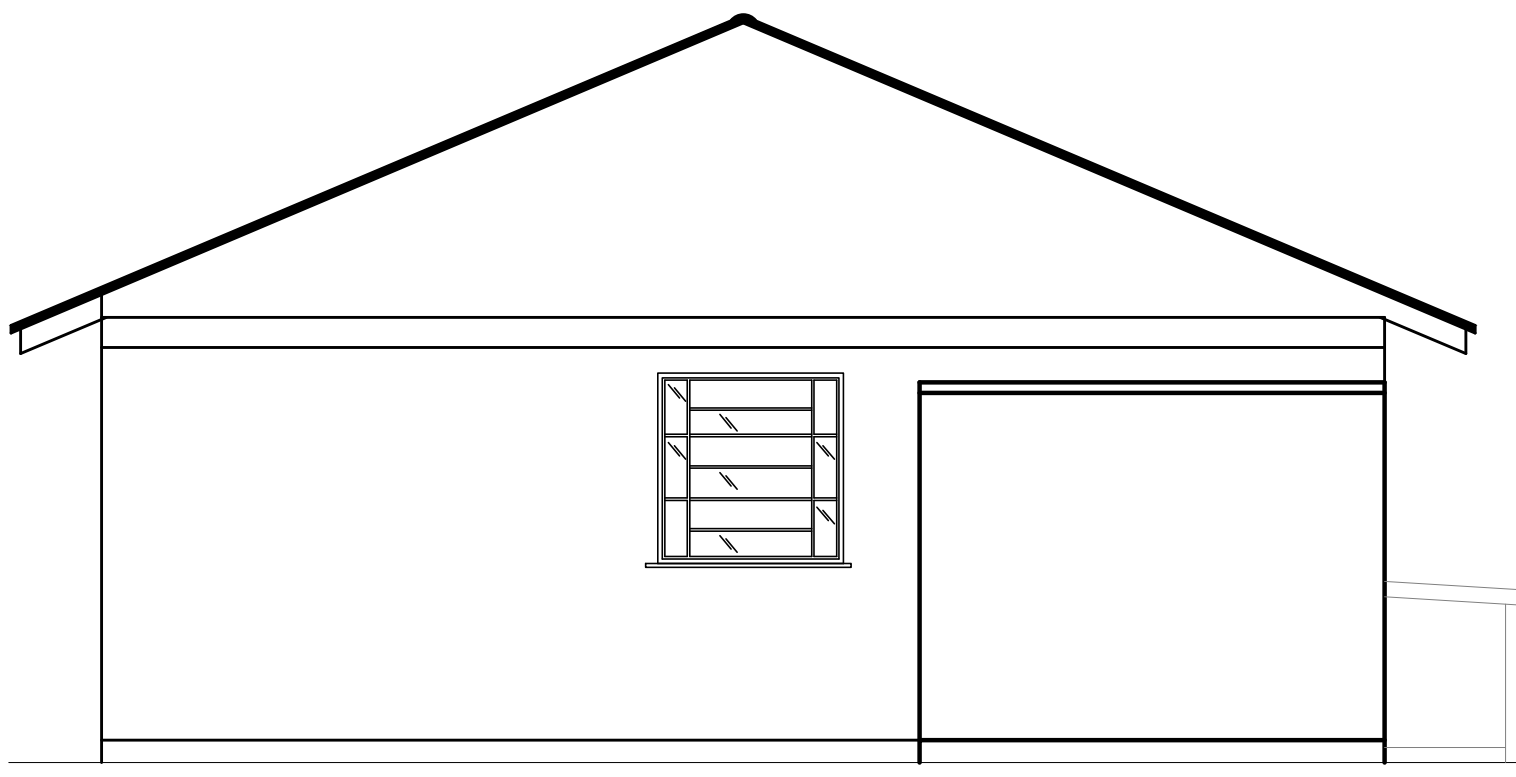
FACHADA LATERAL

ESCALA: 1/50



FACHADA FRONTAL

ESCALA: 1/50



FACHADA FUNDOS

ESCALA: 1/50

		REPÚBLICA FEDERATIVA DO BRASIL ESTADO DO RIO GRANDE DO SUL PREFEITURA MUNICIPAL DE SOBRADINHO					
OBRA: REFORMA E AMPLIAÇÃO DO ESF 1				ÁREA TOTAL:			
LOCAL: RUA ARÃO RODRIGUES DE SOUZA, BAIRRO COPETTI - SOBRADINHO - RS				219,85 m²			
PREFEITURA MUNICIPAL DE SOBRADINHO:				ESCALA:			
ARMANDO MAYERHOFER - PREFEITO MUNICIPAL				INDICADA			
RESP. PROJETO: Engº Civil: MARCIO VENDRUSCOLLO CREA RS: 231.821				DESENHO:			
				MARCIO			
DESCRIÇÃO:				DATA: MAIO 2023	PRANCHA 04		
FACHADAS							