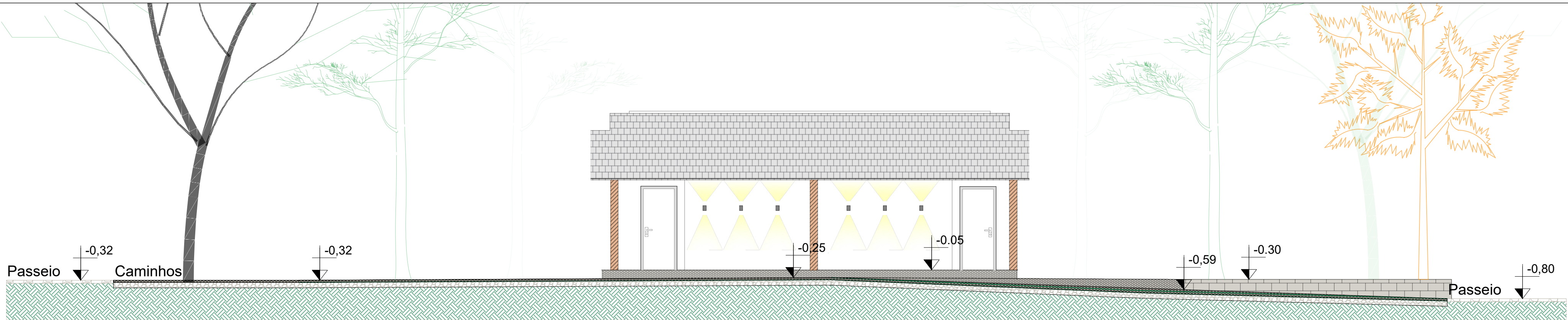


PLANTA BAIXA EXECUTIVA  
ESC.: 1/100



CORTE AA  
ESC.: 1/75

 <b>REPÚBLICA FEDERATIVA DO BRASIL</b> <b>ESTADO DO RIO GRANDE DO SUL</b> <b>PREFEITURA MUNICIPAL DE SOBRADINHO</b> 	
<b>OBRA:</b> REFORMA DA PRAÇA 3 DE DEZEMBRO	<b>ÁREA TOTAL:</b> EXISTENTE: 3.000,00m² A REFORMAR: 2.149,97m²
<b>LOCAL:</b> PRAÇA 3 DE DEZEMBRO BAIRRO CENTRO, SOBRADINHO - RS	
<b>PREFEITURA MUNICIPAL DE SOBRADINHO:</b>  ARMANDO MAYERHOFER - PREFEITO MUNICIPAL	<b>ESCALA:</b> INDICADAS
<b>RESP. PROJETO:</b>  Eng.: NARJANA REJANE MATTE - CREA: 221769	<b>DESENHO:</b> NARJANA REJANE MATTE ENGº CIVIL - CREA/RS.221769
<b>DESCRIÇÃO:</b> PROJETO ARQUITETONICO PLANTA BAIXA EXECUTIVA CORTE TRANSVERSAL	<b>DATA:</b> OUTUBRO 2021
	<b>PRANCHA</b> <b>03</b>