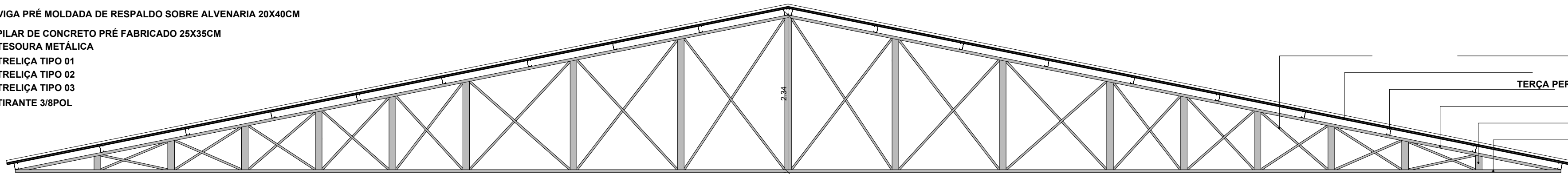


LEGENDA:

- VIGA PRÉ MOLDADA DE RESPALDO SOBRE ALVENARIA 20X40CM
- VIGA PRÉ MOLDADA DE RESPALDO SOBRE ALVENARIA 20X40CM
- PILAR DE CONCRETO PRÉ FABRICADO 25X35CM
- TESOURA METÁLICA
- TRELICA TIPO 01
- TRELICA TIPO 02
- TRELICA TIPO 03
- TIRANTE 3/8POL



DETALHAMENTO ESTRUTURAL
TRELICA METÁLICA T1, T2 E T3
ESC: 1/50

DETALHAMENTO ESTRUTURAL
TESOURA METÁLICA
ESC: 1/50

- PERFIL C 38X75X38mm e=2,25mm
- TERÇA PERFIL C ENRIGECIDO 17X50X100X50X17mm e=2,65mm
- BANZO SUPERIOR PERFIL C - 40X100X40 e=3,00mm
- BANZO VERTICAL PERFIL C - 38X75X38 e=2,25mm
- BANZO INFERIOR PERFIL C - 40X100X40 e=3,00mm

TELHA METÁLICA



PROJETO TÉCNICO PARA CONSTRUÇÃO DE GINÁSIO POLIESPORTIVO
DA ESCOLA MUNICIPAL DE ENSINO FUNDAMENTAL ESPÍRITO SANTO

Local: Rua Honório Luiz Guerreiro - Lote nº150-A - Quadra nº331
Matrícula nº12.518 - Bairro Vera Cruz - Sobradinho - RS

Proprietário:

Agosto 2021

MUNICÍPIO DE SOBRADINHO

CNPJ nº 87.592.861/0001-94
Prefeito Municipal ARMANDO MAYERHOFER

Escala: indicada

Responsável projeto e execução:

EDGAR FERNANDO SCHULTZ

Engenheiro Civil CREA-89435

Prancha:

05

Descrição: Projeto Estrutural - Vigas de Cintamento, treliças e tesouras metálicas e Detalhes Estruturais

Área a ser construída:
732,86m²